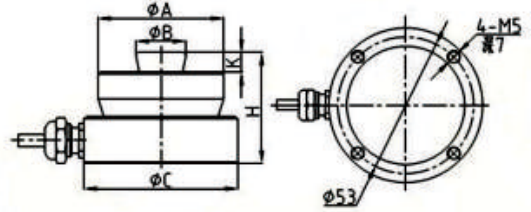


# 轮辐式称重传感器

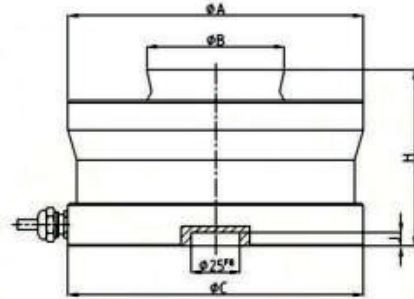
## — GSS404



1-4.7t



10-470t



量程(t)	1	2.2	4.7	10	15	22	33	47	68	100	150	220	330	470
$\phi A$ (mm)	49	49	49	74	75	75	95	130	130	150	150	225	225	270
$\phi B$ (mm)	20	20	20	30	30	30	40	60	60	70	70	100	100	120
$\phi C$ (mm)	60	60	60	75	75	75	95	130	130	150	150	225	225	270
H(mm)	43	43	43	50	50	50	65	75	85	90	100	130	130	170
J(mm)	—	—	—	7	7	7	7	7	7	7	7	10	10	10
K(mm)	7.5	7.5	7.5	6.5	6.5	6.5	10	14	14	16	16	24	24	28

### 产品特点:

- 合金钢材质，高度低，抗偏载能力强；
- 量程范围大，高灵敏度，高精度，低功耗；
- 该产品适用于电子衡器，拉力试验机等场合。

### 技术参数:

量程	1, 2.2, 4.7, 10, 15, 22, 33, 47, 68, 100, 150, 220, 330, 470(t)		
综合精度	$\pm 0.05 \sim \pm 0.1\%F.S$	推荐激励电压	10VDC
灵敏度	2.85mV/V	安全过载范围	150%F.S
零点输出	$\pm 0.1\%F.S$	极限过载范围	300%F.S
蠕变	$\pm 0.05\%F.S/30min$	绝缘电阻	$\geq 5000M\Omega(50VDC)$
输入阻抗	4450 $\pm$ 100 $\Omega$ 或1450 $\pm$ 10 $\Omega$	电缆线	四芯屏蔽电缆
输出阻抗	4010 $\pm$ 0.5 $\Omega$ 或1402 $\pm$ 5 $\Omega$	电缆线长度	1t ~ 15t, 150t ~ 470t : 5m
输出温度影响	$\pm 0.05\%F.S/10^{\circ}C$		220t ~ 470t : 12m
零点温度影响	$\pm 0.05\%F.S/10^{\circ}C$	防护等级	IP68
温度补偿范围	-10 ~ +40 $^{\circ}C$	接线	红线--激励+ 黑线--激励-
工作温度范围	-30 ~ +70 $^{\circ}C$		绿线--信号+ 白线--信号-