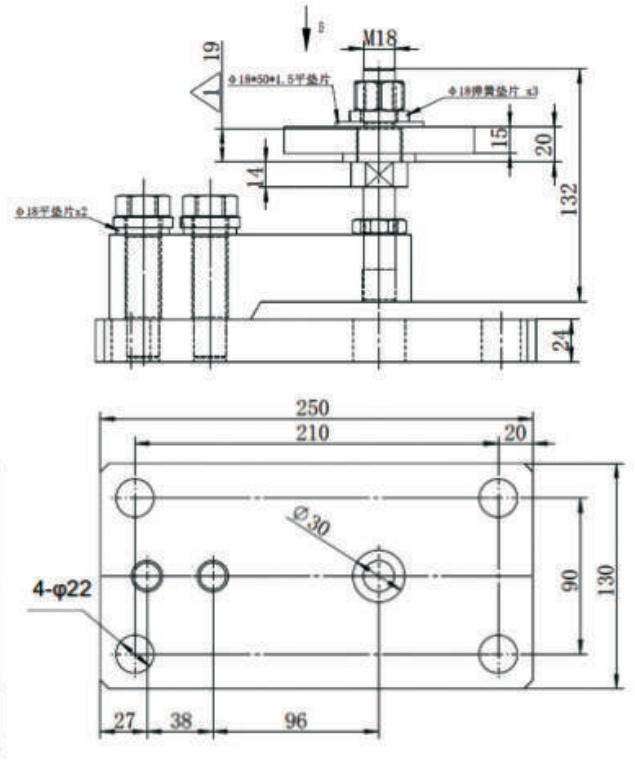


# 称重模块

## — GWM203



### 产品特点：

- 结构简单，容易安装；
- 主要应用在饲料塔，料罐，筒仓称重。

### 技术参数：

量程	2,3,5(t)		
综合误差	±0.02%F.S	推荐激励电压	10VDC
灵敏度	2.0mV/V	安全过载范围	150%F.S
零点输出	±1.0%F.S	极限过载范围	200%F.S
蠕变	±0.02%F.S/30min	绝缘电阻	≥5000MΩ(100VDC)
输入阻抗	380±10Ω	电缆线	四芯屏蔽电缆
输出阻抗	350±3Ω	电缆线长度	3m
输出温度影响	±0.02%F.S/10℃	防护等级	IP65
零点温度影响	±0.02%F.S/10℃	接线定义	红线--激励+ 黑线--激励-
工作温度范围	-20 ~ +65℃		绿线--信号+ 白线--信号-