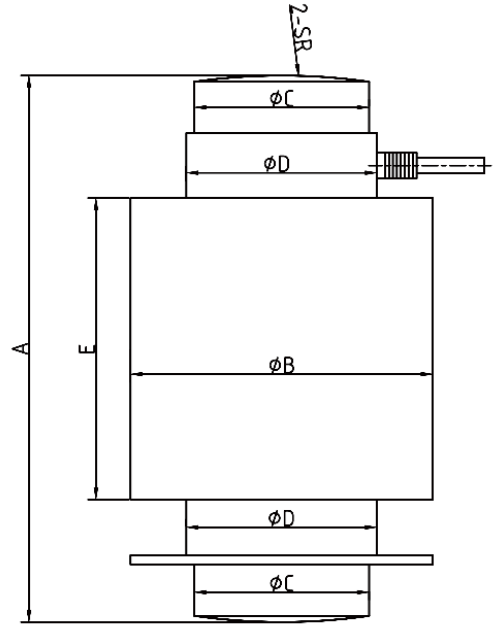


柱式称重传感器

— GCS705



产品特点：

- 不锈钢材质；
- 激光焊接密封，防护等级IP68；
- 该产品主要适用电子汽车衡，动态轨道衡，大吨位料斗秤等场合。

技术参数：

量程	尺寸(mm)					
t	A	B	C	D	E	SR
15	130	76.1	44	48	76.1	110
20	150	76.1	44	48	76.1	130
30	150	76.1	44	48	76.1	160
40	150	76.1	44	48	76.1	180

量程	15, 20, 30, 40(t)			推荐激励电压	5 ~ 15VDC
综合精度	±0.02%F.S		安全过载范围	150%F.S	
灵敏度	2.0±0.005mV/V		极限过载范围	300%F.S	
零点输出	±0.1%F.S		绝缘电阻	≥5000MΩ(50VDC)	
蠕变	±0.02%F.S/30min		电缆线	四芯屏蔽电缆线	
输入电阻	700±20Ω		电缆线长度	线长12m, 20m(40t)	
输出电阻	706±3Ω		防护等级	IP68	
输出温度影响	±0.02%F.S/10°C		接线	激励+：蓝 激励-：黑	
零点温度影响	±0.02%F.S/10°C			反馈+：绿 反馈-：灰	
温度补偿范围	-10 ~ +40°C			信号+：绿 信号-：白	
工作温度范围	-30 ~ +70°C				